

# Kuchnia

—  
od ogółu  
do szczegółu



TULIP



Uchwyt: Wake nikiel ciemny szlifowany

**JAKOŚĆ**  
*w dotyku*



Odpowiednio dobrane składniki są podstawą dobrego jedzenia,  
odpowiednio dobrane detale są podstawą wysokiej jakości mebli.  
Postaw na uchwyty Tulip i poczuj jakość w dotyku.

[WWW.TULIP-UCHWYTY.PL](http://WWW.TULIP-UCHWYTY.PL)

Demos


SM'art<sup>®</sup>  
Surface Materials

Prosty sposób  
na oryginalność



M020  
Empire MANHATTAN  
406536

A023  
Zante ANILINE  
406551

 Designed and made in Italy  
Wyłącznie w Démos trade

[www.demos-trade.com](http://www.demos-trade.com)



# Kuchnia to coś więcej niż poezja

Słynny niemiecki szef kuchni Heinz Beck powiedział: „Kuchnia to nie tylko jedzenie, kuchnia to dużo, dużo więcej. Kuchnia to poezja!” W ten sposób można by spojrzeć także na wyposażenie tej najważniejszej części wnętrza, z tym że kuchnia to nawet coś więcej niż poezja, kuchnia to także nauka! W tym miejscu nie chodzi jedynie o wygląd. To przestrzeń, w której wykonuje się pracę, a zatem musi

być nie tylko piękna, ale także w pełni funkcjonalna, praktyczna i ułatwiająca codzienne czynności, takie jak przygotowywanie posiłków, spożywanie posiłków i późniejsze sprzątanie. Poświęć maksymalną uwagę tej części swojego domu. To nie tylko inwestycja, ale również Twój czas, który tu spędzisz i który możesz zaoszczędzić podczas gotowania.

## Spis treści

Trzy podstawowe uwagi projektantki. . . . .	6
Zaprojektuj idealną kuchnię nie popełniając błędów! . . . . .	8
<b>Szafki górne . . . . .</b>	<b>10</b>
Solidne i bezpieczne zawieszenie . . . . .	12
Otwieranie przy pomocy zawiasów . . . . .	14
Otwieranie przy pomocy podnośników . . . . .	16
Otwieranie przy pomocy systemów przesuwanych i składanych . . . . .	18
<b>Szafka na żywność. . . . .</b>	<b>20</b>
<b>Szafki narożne . . . . .</b>	<b>24</b>
Szufłady, które otwierają się na krzyż . . . . .	25
Szufłady narożne Space Corner firmy Blum . . . . .	26
Wysuwane półki narożne i karuzele . . . . .	27
Wysuwane mechanizmy narożne . . . . .	28
Półka stała . . . . .	29
<b>Elektryfikacja . . . . .</b>	<b>30</b>
<b>Oświetlenie . . . . .</b>	<b>34</b>
<b>Kuchnia to centrum domu . . . . .</b>	<b>36</b>
Dopasowanie szczegółów tworzy idealną całość . . . . .	40
<b>Połysek &amp; mat. . . . .</b>	<b>42</b>
<b>Efektownie i subtelnie: Panele ścienne. . . . .</b>	<b>44</b>
<b>Błaty robocze . . . . .</b>	<b>46</b>
Płyty kompaktowe. . . . .	48
Błaty z prostą krawędzią . . . . .	49
Błaty zaokrąglone - postforming . . . . .	50
<b>Zlewozmywaki i baterie ... jakie wybrać? . . . . .</b>	<b>52</b>
<b>Skupieni nie tylko na trendach . . . . .</b>	<b>58</b>
<b>Porządek w szufladach . . . . .</b>	<b>60</b>
<b>Miejsce na odpady . . . . .</b>	<b>66</b>



# Trzy podstawowe uwagi projektantki

Projektując każdą nową kuchnię, należy skupić się na trzech podstawowych punktach.

Pierwszym z nich jest **funkcjonalność**, praktyczność i ergonomia. Konieczne jest posiadanie opracowanego układu (tj. planu), zarówno części sanitarnej, jak i całego pomieszczenia. Dzięki temu dowiesz się, czy wewnątrz będzie działać jako całość. Ponadto należy starannie dobrać okucia, aby podczas gotowania wszystko działało bez zarzutu.



Zdjęcie: Nobilia

# 2

Drugi punkt to **wygląd** i estetyka, co oznacza nie tylko dobór wszystkich materiałów i ich wzajemną harmonię, ale także ogólny wygląd zestawu i połączenia z resztą wyposażenia. Nie traktuj części kuchennej jako odrębnej całości, traktuj ją jako element całej przestrzeni i dopasuj ją do pozostałych mebli.

# 1



Tekst: Ing. Iva Bastiřová, DIS

Zdjęcie: Valcucine



# 3

Trzecia i ostatnia grupa to **akcesoria**, urządzenia i detale. Podczas składania zamówienia trzeba odpowiedzieć na wiele pytań od rodzaju zlewozmywaka i baterii po wybór uchwytów czy krawędzi mebli. Każdy szczegół jest ważny, każdy ma wpływ na całość zestawu. Detal tworzy całość, a Ty przecież chcesz nowej niesamowitej kuchni od A do Z.

Więcej o ergonomii i okuciach dowiesz się na stronach producentów okuć:



Dynamic Space



Intelligent Kitchen



Clever Storage



# Zaprojektuj idealną kuchnię bez popełniania błędów!

Perfekcyjne zaprojektowanie kuchni w najmniejszych szczegółach wymaga wiedzy i doświadczenia. To, że kuchnia nie została zaprojektowana przez specjalistę, widać po często powtarzających się błędach, których należy unikać. O jakich błędach mowa?



## 1. Centrum gotowania znajduje się tuż obok zlewu.

Pomiędzy tymi głównymi punktami kuchni brakuje miejsca do przechowywania. Odpowiednim rozwiązaniem byłoby umieszczenie w tym miejscu głównej przestrzeni roboczej.



## 2. Górne drzwiczki mają otwieranie na zawiasy i są zbyt szerokie.

Chociaż to rozwiązanie wygląda na czyste i jednolite, tak naprawdę jest bardzo niepraktyczne. Drzwiczki przy otwieraniu za bardzo ingerują w przestrzeń i mogą prowadzić do częstych urazów.



## 3. Kuchenka mikrofalowa umieszczona za wysoko.

Często ma to miejsce, gdy piekarnik jest ustawiony na podwyższeniu, a nad nim umieszcza się jeszcze kuchenkę mikrofalową. Jeśli dolna krawędź piekarnika jest wyrównana z blatem, wysokość kuchenki mikrofalowej nad nią jest już w niewygodnej, czasem nawet niebezpiecznej pozycji dla wielu użytkowników.



## 4. Zmywarka zderza się z innymi drzwiczkami.

Jeśli zmywarka znajduje się w rogu zestawu, czystych naczyń nie można jednocześnie czasie wyjmować i chować na miejsce, ponieważ nie da się otworzyć drugich drzwiczek. Może się również zdarzyć, że niemożliwe będzie także chowanie naczyń do górnych szafek, gdy zmywarka jest otwarta, ponieważ uchylone drzwi zmywarki zajmują niezbędną do tego przestrzeń.



## 5. Słaba ergonomia całego układu.

W tym przypadku mowa o ogólnie nieodpowiednim montażu, który nie przestrzega zasad trójkąta roboczego, którego wierzchołki tworzą zlewozmywak, płyta grzewcza i miejsce na przechowywanie żywności. Całkowity obwód trójkąta nie powinien przekraczać 8 metrów, a jedno ramię powinno mieć wymiar od 1,2 do 2,7 metra.

To nie koniec częstych błędów. Do listy można również dodać niedostateczne oświetlenie blatu, co często zdarza się nad zlewem, który znajduje się przy oknie. Do tego możemy zaliczyć również brak gniazd elektrycznych potrzebnych do podłączenia małych urządzeń kuchennych. Dużym błędem jest również stosowanie nieodpowiednich materiałów, które są trudne do czyszczenia i podatne na zabrudzenia. Zdecydowanie konieczne jest szczegółowe przemyślenie zastosowania narożników i unikanie zlewów narożnych, ponieważ to uniemożliwia efektywne użytkowanie dolnej szafki. Za błąd należy uznać także układ, który dogmatycznie trzyma się pierwotnej instalacji, czy też umieszczenie wyspy, na którą brakuje miejsca po całkowitym wyposażeniu kuchni.

Na koniec należy dodać, że wyglądu – czyli doboru kolorów, materiałów i ich połączenia – nie można „prawie” nigdy uznawać za błędny. Ważne jest, czy użytkownik jest zadowolony z takiego rozwiązania, czy nie. Każdy z nas ma inny gust, inne pomysły i każdy z nas inaczej postrzega kolory i dekory. Wystarczy dokładnie przemyśleć, a raczej wybrać spośród dużych próbników, które pomogą urzeczywistnić wyobrażenie, a wcześniej wszystkie użyte materiały obejrzeć jednocześnie, najlepiej w świetle dziennym.



# Szafki górne

W przypadku szafek górnych należy odnieść się do dwóch podstawowych kwestii. Pierwsza to sposób otwierania szafek, a druga to ich bezpieczne zawieszenie.



Zdjęcie: Warendorf

**Korpusy:**

**396060** | PerfectSense MDF U999 PM/ST9 Czarny 2800/2070/18

**Fronty:**

**396054** | Egger PerfectSense MDF W1100 PM/ST9 Alpejska biel 2800/2070/18

**Błat:**

**400566** | KD-IN W1101 ST76 Solid alpejska biel BJ BCS 4100/650/12



Górne szafki można zastąpić otwartymi półkami. Częstym rozwiązaniem jest metalowa konstrukcja, którą można układać jedną na drugiej lub obok siebie.

**357807** | Półka QB it 600/250/350 czarna – półka pojedyncza

**357959** | Półka QB it RÁM 350/250 czarna



Można dobrze wykorzystać serię stalowych ram YouK. Dostępne są w sześciu wariantach wymiarowych, dzięki czemu można je zastosować także w innych przestrzeniach – np. łazienkach czy biurach.

**389923** | Rama YouK 30 × 200 × 668 mm czarna

**389924** | Rama YouK 30 × 200 × 905 mm czarna

**389925** | Rama YouK 30 × 320 × 550 mm czarna

**389926** | Rama YouK 30 × 320 × 905 mm czarna

**389927** | Rama YouK 30 × 320 × 1500 mm czarna

**389928** | Rama YouK 30 × 320 × 2210 mm czarna

**389929** | Nóżka YouK z regulacją 20 × 20 × 100 mm czarna





Klasyczny model zawieszki regulowanej jest w szafce niezauważalny, nie zajmuje dużo miejsca, umożliwia regulację w 3 kierunkach i wciąż ma nośność 150 kg/para.

**404459** | Zawieszka regulowana Strong z białymi zaślepkami



Ta zawieszka ukryta za tylną częścią szafki, łatwo montuje się za pomocą wkrętów. Nie jest wymagana żadna specjalna regulacja boków szafki. Pozwala na regulację wysokości, boków oraz dociągnięcie szafki do ściany. Ważną częścią jest zabezpieczenie przed niezamierzonym wypadnięciem szafek z profilu do zawieszania i ich upadkiem.

**361269** | Libra H1 zawieszka regulowana z blokadą, komplet



Specjalne kołki do betonu komórkowego, płyt gipsowych i innych klejonych materiałów.

**229047** | Kołek rozporowy do betonu komórkowego GBH 10 x 55 mm



Solidne mocowanie to podstawa bezpiecznego zawieszenia górnych szafek. Kołki TXPP są uniwersalne, odpowiednie do materiałów pełnych i pustakowych.

**229050** | Kołek rozporowy uniwersalny TXPP 10 x 50 mm

## Solidne i bezpieczne zawieszenie

Zawieszki do górnych szafek zwykle nie są widoczne, ale nie to jest najważniejsze. Muszą być jak najbardziej niezawodne i mieć dużą nośność, aby utrzymać ciężar szafki, w tym planowaną zawartość i rezerwę.

Piękno drewna jest niepowtarzalne. Jednak obróbka forniru przy tworzeniu mebli jest procesem złożonym i nie każdy producent dysponuje odpowiednim do tego sprzętem i miejscem. Oto rozwiązanie. Płyty fornirowane Shinnoki z już gotowym wykończeniem są równie łatwe w obróbce jak płyty laminowane.

**216956** | SHINNOKI Ivory Oak A/- 2790/1240/19





Zdjęcie: L'Occidento

**NOWOŚĆ**

Zawiasy ze stali nierdzewnej wytrzymują nawet bardzo ekstremalne warunki wilgotności i spełniają surowe warunki profesjonalnej gastronomii.

- 405459** | STRONG komplet zawias nakładany klipowy z tłumieniem 110°, 3D prowadnik i zaślepki (ze stali nierdzewnej)
- 350827** | STRONG plus zawias nakładany z tłumieniem, z mimośrodem, klipowy
- 315856** | STRONG plus prowadnik H0 z mimośrodem, klipowy, na wkręt



**NOWOŚĆ**

Fronty kuchenne doskonale uzupełnią praktyczne uchwyty. Modne czarne elementy wyróżniają się na jasnych materiałach. Możliwe jest także łączenie z gałkami.

- 400314** | TULIP Uchwyt Menfi 160 czarny mat
- 400316** | TULIP Gałka Menfi czarny mat

Uchwyty znów są modne, zwłaszcza te wyraziste. Stylowe kuchnie można również uzupełnić porcelanowymi gałkami.

- 288810** | Tulip gałka Margarita cyna postarzana/porcelana/motyw



**NOWOŚĆ**

Zawias, który nie ingeruje we wnętrze szafki, jest ukryty we froncie i korpusie. To bardzo eleganckie rozwiązanie do każdej kuchni.

- 403126** | Zawias zafrezowany, czarny bez sprężyny
- 399710** | Mechanizm bezuchwytowego otwierania drzwiczek z magnesem, do wiercenia, szary



Bezuchwytowe otwieranie jest nadal popularne w szafkach górnych, firma Hettich posiada takie rozwiązania także z tłumieniem przy zamykaniu.

- 104717** | Sensys 8645i 110° TH52, nakładany, SiSy
- 106406** | Prowadnik 8099 z mimośrodem D=0
- 362356** | Push to Open Silent do zawiasów (elektryczny), biały

## Otwieranie przy pomocy zawiasów

Najstarszy sposób otwierania szafek używany od wieków.

**Zalety:**

- + Dostępny cenowo
- + Możliwe jest zastosowanie zamykania z tłumieniem, bezuchwytowego otwierania lub ich kombinacji
- + Wysokość frontów nie jest ograniczona
- + Okucia nie zajmują dużo miejsca i są mało widoczne (zawias do frezowania)
- + Prosta instalacja i łatwa obsługa serwisowa

**Wady:**

- Otwarte drzwiczki znacznie ingerują w przestrzeń i nie mogą pozostawać otwarte przez cały czas korzystania z kuchni, ponieważ istnieje ryzyko urazu głowy
- Podczas otwierania należy odsunąć się od szafki





#### NOWOŚĆ

Białe mechanizmy uchylne, które optycznie stapiają się z korpusem, idealnie pasują do górnych białych szafek.

**410626** | FREEspacez tłumieniem, biały



iMove sprawi, że górne szafki będą bardziej dostępne dla każdego, niezależnie od wzrostu czy ograniczeń ruchowych.

**315041** | KES 021712 iMove set z dwiema półkami 600 mm antracyt



Połączenie mechanizmu uchylnego Aventos (Blum) z systemem Servo Drive, z którym fronty zamykane są za pomocą przycisku na korpusie, jest naprawdę wyszukane. Szafkę zamknie każdy, niezależnie od wzrostu.

- 378190** | BLUM 22K2510 Aventos HK top średni ze wstępnie zamontowanymi eurowkrętami
- 347838** | BLUM 23K8000 zaślepki HK Top do S-D ciemnoszare metalowe
- 23789** | BLUM 20S42E1 mocowanie frontu HS, HK top, HL Expando
- 347839** | BLUM 23KA000 Aventos Servo-drive do HK top
- 99108** | BLUM Z10M200E kabel zasilający 2 m Servodrive
- 129576** | BLUM Z10NE030E transformator Servodrive 24 W

Szukasz subtelny wariantu? Wybierz minimalistyczny podnośnik, który jest dyskretny i nie przeszkadza.

- 282477** | IF K12 355 podnośnik gazowo-olejowy 110N automatyczny
- 361121** | IF K12 mocowanie do korpusu o średnicy 15 mm
- 361122** | IF K12 mocowanie do frontu o średnicy 15 mm

## Otwieranie przy pomocy podnośników

Obecnie najpopularniejszy sposób otwierania górnych szafek.

#### Zalety:

- + Fronty wychylają się do góry i nie ingerują w przestrzeń kuchenną
- + Fronty mogą pozostać otwarte przez cały czas korzystania z kuchni
- + Możliwe jest zastosowanie zamykania z tłumieniem, bezuchwytywego otwierania lub ich kombinacji
- + Istnieje możliwość ustawienia pozycji podczas otwierania frontów

#### Wady:

- Niższe osoby mogą mieć problem z zamknięciem (w zależności od wysokości samej szafki)
- Obsługa jest bardziej skomplikowana dla użytkowników (wymiana, regulacja)
- Podczas otwierania czasami konieczne jest odsunięcie się od szafki
- Niektóre modele są droższe

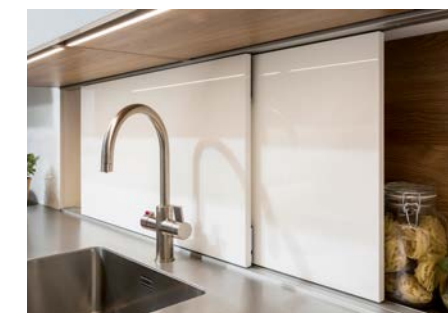






Wybraliśmy jednego przedstawiciela z całej gamy okuć WingLine do drzwi składanych. WingLine S przeznaczony jest do mniejszych drzwiczek, na przykład w górnych szafkach, natomiast WingLine L poradzi sobie również z dużą szafą.

- 409269** | WingLine L/S Push to move do średnio ciężkich drzwi biały lewy
- 409313** | WingLine S profil prowadzący 1200 mm biały
- 409245** | WingLine L zawiasy składane 2 szt. do przykręcania
- 409310** | WingLine S odbojnik wpuszczany biały
- 409303** | WingLine S Push to move szary lewy



Okucia do drzwiczek przesuwnych SlideLine M można wykorzystać w przestrzeni między górną a dolną szafką do zakrycia wiszących przyborów kuchennych.

- 235675** | HETTICH 9156338 SlideLine M zestaw wózków z tłumieniem do 1 skrzydła
- 328948** | HETTICH 9227183 SlideLine M profil prowadzący 2500 mm
- 299854** | HETTICH 9209279 SlideLine M taśma maskująca 18/2500 mm czarna



Przykładowy zestaw oświetlenia kuchennego – umieszczony pod górnymi szafkami o długości około 2,5 m.

- 233553** | Profil LED Groove srebrny 3 m
- 233554** | Osłonka profilu mleczna
- 130656** | Zaślepki końcowe profilu Groove szare

## Otwieranie przy pomocy systemów przesuwnych i składanych

W tym wypadku mowa o ciekawej alternatywie z wieloma zaletami.

### Zalety:

- + Fronty po otwarciu nie ingerują w przestrzeń kuchenną (przesuwne)
- + Fronty mogą być otwarte podczas korzystania w kuchni
- + Podczas otwierania nie ma potrzeby odsuwania się od szafki

### Wady:

- Część szafki jest zawsze zamknięta (fronty przesuwne)
- Obsługa jest bardziej skomplikowana dla użytkowników (wymiana, regulacja)



**307998** | DTDL H1176 ST37 Dąb Halifax biały 2800/2070/18,6



Specjalny materiał RAUVISIO CRYSTAL SLIM firmy Rehau doskonale imituje szkło, jest łatwiejszy w obróbce i bezpieczniejszy nawet przy tak małej grubości jak 4 mm.

**299666** | RC SLIM 1687L Sabbia HG 2800/1300/4



# Szafka na żywność

Przechowywanie żywności to jedna z podstawowych funkcji zabudowy kuchennej. Najczęściej produkty są przechowywane w szafce na żywność, która może mieć różną wysokość i szerokość w zależności od potrzeb użytkownika i możliwości przestrzeni. Szafki te są następnie wyposażane w specjalną ramę z wysuwanymi półkami lub osobno wysuwanymi szufladami. Klasyczne półki nie zdają egzaminu ze względu na słabą dostępność do przechowywanych produktów.



**NOWOŚĆ**

W modnych kuchniach szafki często sięgają aż do sufitu, co pozwala maksymalnie wykorzystać przestrzeń do przechowywania. Dzięki sprytnemu rozwiązaniu Space Step możesz wygodnie dosięgnąć wyżej, a ponadto wykorzystać stopień do przechowywania rzadziej używanych sprzętów kuchennych.

- 389311** | Z95.4600 komplet Space Step 460 mm, Orion szary
- 389312** | Z95Q1040A poprzeczny wspornik do kompletu Space Step Orion szary



Zdjęcie: Blum, szuflady z cienkimi prowadzonymi bocznym Legrabox pure



Marka Keseseböhmer koncentruje się na produkcji wewnętrznych mechanizmów do mebli kuchennych, takich jak systemy wysuwne do szafek na żywność. Dzięki możliwości wysunięcia zawartości do przodu, przechowywana żywność jest doskonale dostępna (zdjęcie poglądowe).

- 179600** | Convoy Lavidó rama 1600–1700 mm
- 179607** | Convoy Lavidó prowadnica
- 179613** | Convoy Lavidó kosze 500 mm (5)



**NOWOŚĆ**

- 406533** | DTDL SMarT C007 Ski CLUB 3 050/2 070/19,8

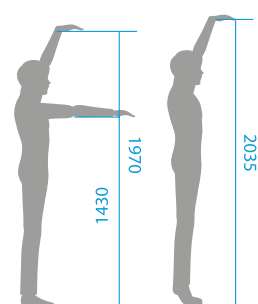


**NOWOŚĆ**

Modne uchwyty w ciemnym kolorze pasują do wyrazistej struktury drewna.

- 401562** | TULIP Uchwyt Wake 160 nikiel ciemny mat
- 406536** | DTDL SMarT M020 Empire MANHATTAN 3 050/2 070/19,8

## Wskazówki dotyczące rozwiązań dla szafki na żywność:



- Najwyższą szufladę należy ustawić tak, aby użytkownik mógł ją dobrze widzieć. Zalecana wysokość wynosi 140 cm. Klasyczne półki stałe można umieszczać na wyższych pozycjach.
- Jeśli szafka ma szerokość do 40 cm, lepiej wybrać ofertę programu produktów z drutu, które efektywniej wykorzystują przestrzeń szafy, a okucia nie zajmują tyle miejsca.
- W przypadku szerokich szafek lepiej wybrać osobno wysuwane szuflady.
- Ponieważ duża część opakowań żywności jest podpisana z boku, praktycznym rozwiązaniem jest panel boczny szuflady z relingiem lub przeszkłony.
- Uwaga na sypkie jedzenie (mąka, ryż) – jeśli posiadasz drucianą szafkę, zabezpiecz jedzenie przed rozsypaniem się po całej szafce.



Rama z wysuwanymi półkami Wysuwna szafka na żywność doskonale sprawdza się w kuchniach, w których nie ma wystarczająco dużo miejsca na przechowywanie żywności. Można ją stosować w szafkach o szerokości od 150 do 600 mm, ale optymalne wymiary wynoszą od 150 do 300 mm. Powyżej tych wymiarów lepiej sprawdzają się osobne szuflady.

- 374270** | KES 054384 Dispensa rama 1800–2200 antracyt
- 402288** | KES 084235 Dispensa prowadnica 100 kg antracyt
- 315027** | KES 232216 Dispensa mocowanie frontu 300 antracyt
- 379700** | KES 260118 Dispensa kosze Arena STYLE 300 antracyt (6×)



**395651** | Tandem II Arena pure 600/1700 antracyt

**NOWOŚĆ**

StrongMax okucia do szuflad z całkowicie przeszklonym panelem bocznym są dokładnie tym, czego potrzebujesz do osiągnięcia przejrzystości i łatwości przeglądania rzeczy przechowywanych w szafce na żywność (zdjęcie poglądowe).

- 400389** | StrongMax 185/500 mm czarny ze szklanymi ściankami bocznymi
- 401954** | StrongMax uchwyty do szklanego frontu do szuflady wewnętrznej 185 czarne
- 403175** | StrongMax szklany front do szuflady wewnętrznej 185 mm, szerokość 900 mm
- 396273** | szablon ze stali nierdzewnej do prowadnic



System Folding Concepta umożliwia zakrycie zabudowy kuchennej skrzydłami, które po otwarciu chowają się do obudowy. Dzięki temu nie przeszkadzają przy poruszaniu się w pobliżu mebli. Za pomocą lekkiego ruchu skrzydła się wysuwają, a po ich rozłożeniu tworzy się jednolita powierzchnia. To okucie można zamontować również tak, aby przykryta była tylko górna część mebli nad blatem. Szafki dolne pozostają dostępne.

- 352494** | Folding Concepta 25 1851–2600 mm srebrny prawy
- 396069** | DTDL H3330 ST36 Dąb Anthor naturalny 2800/2070/18,6
- 307978** | DTDL U960 ST9 Onyx szary 2800/2070/18



Ciężka i wysoka szafka na żywność wymaga solidnej podstawy. Stworzysz ją przy pomocy regulowanych nóg StrongBig, które mają szeroką podstawę i wystarczającą nośność.

- 146993** | Big noga regulowana 100 mm
- 146997** | Big mocowanie cokołu na wkręt



Miejsce przechowywania żywności powinno być wentylowane. Dlatego zaleca się dodać do szafki na żywność kratkę wentylacyjną. Do wyboru wiele rozmiarów i kolorów.

- 313691** | Kratka wentylacyjna 80/500 mm imitacja stali nierdzewnej



# Szafki narożne

Rozwiązania przestrzeni narożnej w kuchni to zagadnienie, do którego producenci podchodzą różnie. Każde z nich ma swoje zalety i wady, dlatego nie ma jednoznacznej odpowiedzi, które jest najlepsze. Każdy użytkownik pragnie czegoś innego, każdy ma inne potrzeby i możliwości finansowe.



#### Zalety:

- + Od 4 do 12 szuflad
- + Szuflady mogą mieć dowolną szerokość
- + Możliwość przechowywania małych i dużych przedmiotów
- + Przejrzystość i dostępność

#### Wady:

- Zagrożenie zderzenia szuflad ze sobą
- Zagrożenie zderzenia szuflady i uchwytu

## Szuflady, które otwierają się na krzyż

Pierwszą opcją, którą Państwu przedstawiamy, są szuflady, które otwierają się na krzyż. Szafka narożna może mieć od 4 do 12 szuflad. Klient ma możliwość określenia ich szerokości. Można w nich przechowywać zarówno małe, jak i duże przedmioty. Wszystko jest łatwo dostępne.

Rozwiązanie pozwala na zastosowanie dowolnych prowadnic lub szuflad Strong, Blum, Hettich. Na przykład StrongMax, StrongBox, StrongRide, Tandembox Antaro, Legrabox, AvanTech, ArciTech, InnoTech Atira. To umożliwi zastosowanie standardowego wyposażenia oraz podział przestrzeni wewnętrznej. Na decyzję wpływają tylko możliwości finansowe użytkownika. Standardowe projekty korpusów nie wymagają żadnych specjalnych modyfikacji. Szerokość i wysokość szuflad można dobrać wedle życzenia klienta. W nieużywanym rogu można umieścić kosz na śmieci Franke lub jeden z modeli gniazdek elektrycznych wpuszczanych Legrand, Bachmann lub Versa. Specjalnym rozwiązaniem może być użycie narożnika jako wysuwanej szafki z wykorzystaniem wysuwanej nogi Hettich LegaDrive.



#### NOWOŚĆ

Nie jest łatwo dokonać wyboru spośród wielu rodzajów okuć do szuflad. Czy słyszałeś o Hettich i ich AvanTech YOU? Jeśli je wybierzesz, na pewno nie pożałujesz.

- 396805** | AvanTech You komplet ścianek bocznych 187/500 antracyt
- 397785** | Actro You prowadnica pełnego wysuwu 500 40 kg SiSy L
- 397786** | Actro You prowadnica pełnego wysuwu 500 40 kg SiSy P
- 397934** | OrgaStore 810/830 profil dzielący 120/2000 antracyt
- 397937** | OrgaStore 810/830 uchwyt profilu dzielącego antracyt
- 397939** | OrgaStore 810/830 przegroda antracyt



- 35937** | TULIP uchwyt Hrazda 224/264 szlifowany nikiel
- 402380** | TULIP gałka Hrazda szlifowany nikiel



#### Zalety:

- + Od 3 do 6 szuflad na wysokość szafek dolnych
- + Możliwość przechowywania małych i dużych przedmiotów
- + Nie ma ryzyka kolizji szuflad

#### Wady:

- Wielkość szuflad jest częściowo ograniczona
- Bardziej wymagająca konstrukcja i montaż korpusu



#### Zalety:

- + Dostępność przechowywanych przedmiotów
- + Bardzo łatwy i szybki montaż
- + Duża przestrzeń do przechowywania

#### Wady:

- Tylko dwie półki jedna nad drugą
- Ryzyko wypadnięcia przedmiotów podczas otwierania mechanizmu



## Szuflady narożne Space Corner

Nieszablonowe rozwiązanie oferowane przez markę Blum pod nazwą Space Corner. Szuflady znajdują się bezpośrednio w rogu, a każda z nich jest wyposażona w dwa fronty. W tym systemie użytkownik może mieć od trzech do sześciu szuflad jedna pod drugą, pozwalających na przechowywanie małych i dużych przedmiotów. Możesz ponownie wykorzystać wolną przestrzeń po bokach, aby włożyć kosz na śmieci lub gniazdo elektryczne.

Żadna inna firma nie oferuje tego typu okuć. Pełen asortyment znajdziesz w katalogu Okucia 2020 w rozdziale 2. Do wyboru dwie długości ścianek bocznych – 600 i 650 mm, w kolorze białym i szarym oraz w dwóch wysokościach: „M” i „D”. Okucia można zastosować do korpusu narożnego o długości ściany tylnej 800-1200 mm. Do tych szuflad pasują niektóre oferowane wkłady na sztucce i przegrody. Konstrukcja korpusu wymaga specjalnych modyfikacji, aby można było zamontować szuflady. W ten sam sposób dno szuflady dopasowuje się do kształtu korpusu.



W niskiej szufladzie mieszczą się sztucce, noże, drewniane łyżki i inne drobne przybory do przygotowywania potraw.

**260514** | Antaro M 650 mm/65 kg, biała, Space Corner Syncromotion



Wysoka szuflada wygodnie mieści garnki, miski, różne pudełka i inne duże przybory.

**260800** | Antaro D 650 mm/65 kg, biała, Space Corner Syncromotion

## Wysuwane półki narożne i karuzele

Opuśćmy świat szuflad i przejdźmy do rozwiązań dotyczących półek marki Strong, Kesseböhmer i Vibo. Możemy je podzielić na dwa podstawowe typy: wysuwane półki narożne i karuzele. Oba modele stosunkowo dobrze wykorzystują przestrzeń aneksu kuchennego. Wysuwane półki, dzięki możliwości wyciągnięcia ich z szafki jak szuflady, pozwalają na doskonałą dostępność przechowywanych przedmiotów, a dużą zaletą dla producenta jest ich prosty montaż.

Najbardziej znanym przedstawicielem wysuwanych półek jest system LeMans firmy Kesseböhmer, który jako jeden z pierwszych zaproponował to rozwiązanie. Odpowiedni jest również produkt włoskiej firmy Vibo, warto wspomnieć także o jego ekonomicznej wersji w modnym antracytowym kolorze od marki Strong. Jako przedstawiciela obrotowych półek (karuzeli) należy wymienić Revo 90. Front szafki jest na stałe połączony z mechanizmem i obraca się wraz z nim podczas użytkowania. Dla użytkowników oznacza to lepszy dostęp do szafki podczas szukania. Karuzelę można też lepiej dopasować do kształtu zabudowy kuchennej, gdzie szafka jest prosta, w kształcie litery L z frontami łamanymi lub w kształcie litery L z frontami skośnymi.



Ciekawym przedstawicielem obrotowych półek (karuzel) jest REVO 90 firmy Kesseböhmer. Fronty szafki znajdują się na mechanizmie i obracają się wraz z nim. To znacznie ułatwia dostęp. Trzeba tylko uważać podczas planowania konstrukcji korpusu, spód musi być obniżony.

**135888** | Revo 90° mechanizm

**135924** | Revo 90° Arena Classic 900 mm 3/4



Wysuwane półki pozwalają na przechowywanie dużej ilości rzeczy (miski, garnki, patelnie, większe formy), a dzięki temu, że w pełni wysuwają się przed szafkę, również te przedmioty są łatwo dostępne. Na zdjęciu model LeMans Pure – nowatorskie rozwiązanie z pełnymi bokami w modnym antracytowym kolorze.

**315036** | LeMans II drążek + mocowanie boczne antracyt

**392977** | LeMans zestaw półek Arena Pure 600 mm antracyt lewy

**315037** | LeMans II tłumienie „L” antracyt



**157544** | TULIP uchwyt Ida 128 matowy nikiel + wkręty



87858 | VIBO kosz do szafki narożnej prawy  
87859 | VIBO kosz do szafki narożnej lewy

**Zalety:**

- + Dostępność przechowywanych przedmiotów
- + Szybsze otwieranie dzięki połączeniu z frontem

**Wady:**

- Stosunkowo małe półki
- Mechanizm jest głośniejszy podczas otwierania i zamykania
- Stosunkowo duża utrata przestrzeni w korpusie
- Bardziej skomplikowany montaż i regulacja



**Zalety:**

- + Wykorzystanie przestrzeni na 100%
- + Niska cena
- + Prosty montaż

**Wady:**

- Nieprzejrzystość i bardzo słaba dostępność przechowywanych przedmiotów



## Wysuwane mechanizmy narożne

Mechanizmy te składają się z ramy nośnej oraz półek wewnętrznych i zewnętrznych. Po pociągnięciu frontu szafki jedna część mechanizmu wysuwa się, a druga dosuwa się do przestrzeni za drzwiami. Pozwala to na stosunkowo dobrą dostępność przechowywanych przedmiotów. Na ramie nośnej zawieszane są zwykle cztery półki. Jeden z wariantów firmy VIBO daje możliwość samodzielnego wysunięcia półek wewnętrznych przed korpus.

Z oferty firmy Demos możemy polecić mechanizm Strong, w którym możliwe jest wysunięcie obu części (przedniej i tylnej) przed szafkę, a tym samym poprawienie dostępności przechowywanych rzeczy. Mimo takiej możliwości półki są stosunkowo duże. Mechanizm firmy Kesseböhmer wyróżnia się pięknym designem i doskonale dopracowanym, prostym sposobem regulacji. Ciekawą, minimalistyczną wersją jest kosz Easy firmy Vibo. Fronty mocowane są do szafki za pomocą klasycznych zawiasów, do nich mocowane są kosze zewnętrzne, a wewnętrzne można całkowicie wyciągnąć przed szafkę. Mechanizm w ten sposób nie musi przenosić ciężaru drzwiczek.



Model Magic Corner jest jedną z najlepszych możliwości dostępnych na rynku. Na zdjęciach z półkami Arena style w kolorze antracytowym i chromowanym. Cichy mechanizm z tłumieniem przy zamykaniu.

135868 | Mechanizm MagicCorner 900-1000 mm lewy  
315008 | Magic Corner zestaw koszy Arena STYLE antracyt



135868 | Mechanizm MagicCorner 900-1000 mm lewy  
135869 | Magic Corner zestaw koszy Arena STYLE chrom

## Półka stała

W tym przypadku mówimy o najprostszym i jednocześnie najtańszym sposobie wykorzystania szafki narożnej. Przy dzisiejszych wyszukanych rozwiązaniach coraz więcej użytkowników odchodzi od tej koncepcji. Powody? Utrudniona dostępność przechowywanych przedmiotów.

Półka stała to jedyny sposób na stuprocentowe wykorzystanie całej przestrzeni narożnej. Otrzymujesz dużą przestrzeń do przechowywania, która jest jednak bardzo niekorzystna jeśli chodzi o dostępność i przejrzystość.

Szczególnie w przypadku szafek narożnych problemem jest słaby dostęp do światła, zwróć uwagę na oświetlenie – kawałek taśmy LED i włącznik drzwiowy zapewnią oświetlenie przy otwieraniu drzwiczek.



401579 | TULIP uchwyt Nakana 192 czarny mat  
406535 | DTDL SMart M022 Rockefeller MANHATTAN 3 050/2 070/19,6



Przykład zestawu, podłączony do transformatora zapewniającego oświetlenie kuchni.

405916 | STRONG włącznik alu 12/24 V 48/96 W 4A czarny, konektory Mini  
285094 | TM-kabel połączeniowy 1,8 m Mini konektory  
284555 | STRONG taśma LED 6 W/m 24 V biała neutralna



Profil np.:

215825 | Profil LED Slim 1m  
215847 | Osłona profilu Slim 1m  
215852 | Zaśleпки końcowe profilu Slim  
230862 | Sprzączki sprężynowe do mocowania

Jeśli transformator nie jest dostępny, konieczne jest jeszcze dodanie zasilania:

284616 | Transformator 18 W (możliwe jest podłączenie do niego większej liczby lamp)  
285093 | Rozgałęźnik MINI (podłączamy do niego włącznik drzwiowy)



# Elektryfikacja

Zabudowa kuchenna to specyficzny rodzaj umeblowania, w którym dystrybucja energii elektrycznej odgrywa jedną z głównych ról. Przed instalacją należy wszystko dokładnie przemyśleć, aby wszystkie urządzenia i gniazda elektryczne działały.



Współczesne czasy wymagają niezliczonych punktów przyłączeniowych dostarczających energię elektryczną. Chodzi o obsługę różnych urządzeń czy ładowanie telefonów, tabletek itp. Istnieją niezliczone sposoby na wzbogacenie zabudowy kuchennej i nie tylko, o inteligentne pomysły, które spełniają te wymagania. Oferowane są różne wyszukane rozwiązania, takie

jak małe dyskretne ładowarki z wejściem USB. Dla bardziej wymagających użytkowników są dostępne ukryte ładowarki bezprzewodowe, których nie zauważy nieprawne oko. Najczęściej używane akcesoria do obsługi urządzeń kuchennych to wysuwane gniazdko, które są niepozorną, a zarazem cenną pomocą tam, gdzie potrzebny jest prąd.



Praktyczny pomocnik na wyspie kuchennej poszerza możliwości jej zastosowania i podnosi jej praktyczność – wystarczy nacisnąć i wyciągnąć, a ukaże się nam gniazdo 3× 230V oraz 2× wejście USB do ładowania.

**403260** | STRONG Gniazdo elektryczne wysuwane, 3× 230V, 2× USB 5V, czarne



Niska wersja wysuwanego gniazda może być również zastosowana nietypowo w dolnej części szafek górnych. Można go użyć w dowolnym momencie - pociągając w dół.

**245796** | BACHMANN Elevator home 928.007, 2× gniazdo elektryczne



System wysuwanych gniazdek elektrycznych z niebieskim podświetleniem LED. System wyposażony jest w 3 gniazda elektryczne (wersja FR z kołkiem) oraz układ zasilania USB przeznaczony do ładowania (np. telefonu komórkowego). System Versa Lux posiada stopień ochrony IP 54 i spełnia najbardziej wymagające kryteria umieszczenia go w miejscach o podwyższonym ryzyku kontaktu z wodą.

**229460** | VersaLux 3× gniazdo elektryczne, 1× ładowanie USB 5V



Praktyczność i możliwość indywidualizacji – to wymagania teraźniejszości. Takie możliwości również są oferowane. To, jak będzie wyglądać ostateczna forma gniazdka, zależy wyłącznie od konkretnego użytkownika.

**NOWOŚĆ**

- 308076** | BACHMANN Element 926.003 gniazdo elektryczne Pix
- 308077** | BACHMANN Element 926.010 moduł użytkownika Pix
- 308080** | BACHMANN Element 926.200 komplet kolorowych pierścieni Pix
- 335373** | BACHMANN Element 917.224 keystone ładowarka USB 5V/2A



Często mamy pod ręką telefon, tablet czy laptopa, w którym szukamy przepisów i ciekawych wariantów naszych ulubionych dań. Dlatego często potrzebujemy ładowarki, która powinna być również dostępna w kuchni.

- 389604** | ładowarka VersaPick, 2x USB, kwadratowa, biały mat RAL 9003
- 389598** | ładowarka VersaPick, 2x USB, okrągła, cyna
- 389621** | ładowarka VersaPick, 2x USB, owalna, czarny mat
- 389609** | ładowarka VersaPick, 2x USB, prostokątna, nierdzewna

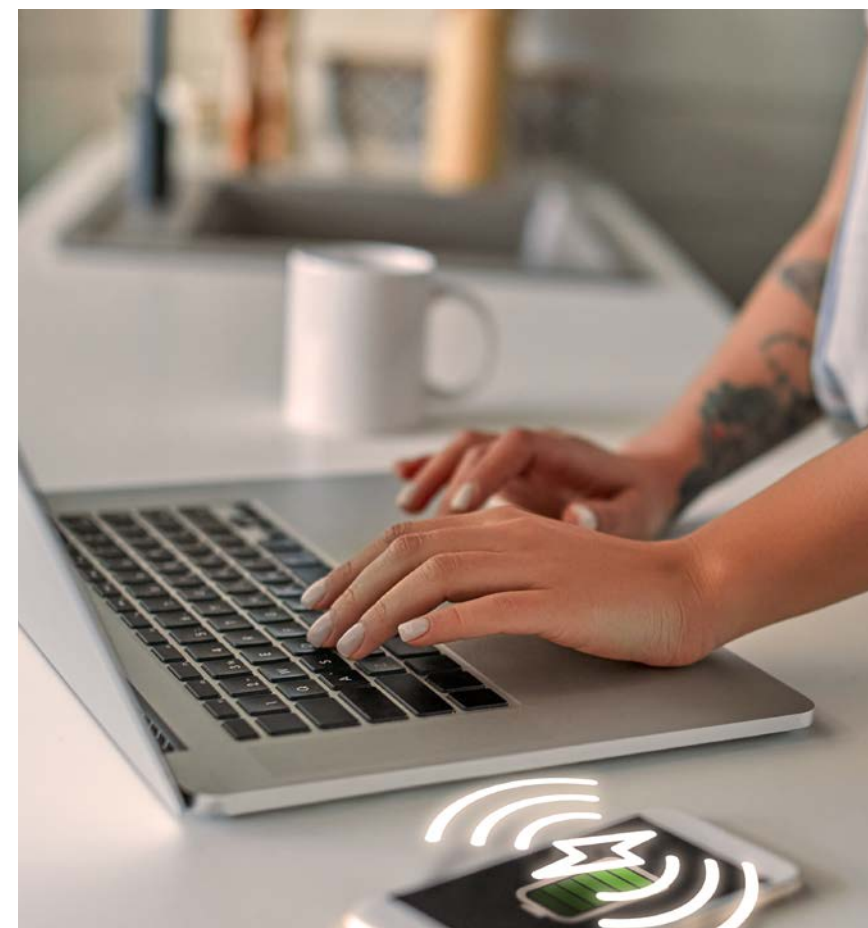


Versa Hit Dual dysponuje ochroną IP 54, dzięki czemu nadaje się do miejsc w pobliżu źródła wody.

- 311931** | VersaHit 2x 230V, szlifowane aluminium



- 245795** | BACHMANN Twist 931.002, 2x gniazdo elektryczne stal nierdzewna



- 397998** | Ładowarka bezprzewodowa pod blat Qi1001V3



**NOWOŚĆ**

- 401713** | STRONG ładowarka USB, 2x wyjścia ładowania, biała
- 401714** | STRONG ładowarka USB, 2x wyjścia ładowania, czarna
- 401715** | STRONG ładowarka USB, 2x wyjścia ładowania, srebrna



**NOWOŚĆ**

- 401716** | STRONG ładowarka USB, 2x wyjścia ładowania, średnica 35 mm, biała
- 401717** | STRONG ładowarka USB, 2x wyjścia ładowania, średnica 35 mm, czarna
- 401718** | STRONG ładowarka USB, 2x wyjścia ładowania, średnica 35 mm, srebrna



# Oświetlenie

Oświetlenie, zarówno dzienne jak i sztuczne, jest istotną kwestią w każdej kuchni. Przemysł dokładnie nie tylko okablowanie i rozmieszczenie punktów świetlnych, ale także kolor światła, odpowiedni włącznik i inne detale, które zwiększą codzienny komfort.

Jeżeli chcemy bezpośrednio podłączyć zasilanie, dostępny jest system firmy Halemeier umożliwiający podłączenie do 500 W 230 V. Do jednostki sterującej można podłączyć do 3 włączników, a tym samym sterować oświetleniem z kilku miejsc. Istnieje kilka rodzajów włączników, np. drzwiowe, ruchowe, dotykowe. Istnieje również możliwość dokupienia dodatkowych przełączników i sterowania urządzeniem w wielu miejscach. Do jednostki sterującej można podłączyć maksymalnie 3 włączniki i przełączniki tego samego typu. Do wyjścia jednostki sterującej można podłączyć dowolny transformator do 500 W. Przykład zestawu z przełączaniem napięcia 230 V:

- 353614** | Jednostka sterująca 230 V (maks. obciążenie 500 W) (można zastosować inne typy czujników)
- 353610** | Włącznik bezdotykowy (może być również używany jako włącznik drzwiowy)

Do instalacji zalecamy stosowanie kabli ze złączkami, rozgałęźnikami itp., co nie tylko ułatwia instalację, ale także umożliwia łatwą wymianę, modernizację itp. Nowością są złącza umożliwiające łączenie wspólnych linii dwużyłowych, odgałęzień od nich, a na koniec także podłączenie do taśm LED. Przez naciśnięcie dochodzi do przecięcia izolacji i zapewnienia wzajemnego połączenia, nie ma potrzeby izolowania kabla, przykręcania itp. Do stworzenia bardziej złożonego okablowania i późniejszego łączenia taśm LED z podwójnymi liniami zalecamy:

- 347904** | Przewód dwużyłowy 2x 0,5 mm<sup>2</sup>
- 388189** | Szybkozłącze rozdzielcze
- 378297** | Szybkozłącze do taśm LED o szerokości 8 mm
- 388184** | Szybkozłącze do taśm LED o szerokości 10 mm



Uzupełnij meble dekoracyjnym oświetleniem. Przykładowo podświetlana linia z profilem H18 oraz taśmą LED tworzy ciekawy, a jednocześnie funkcjonalny element wystroju.

Sterowanie za pomocą ukrytego włącznika - poprzez dotknięcie powierzchni nad umieszczonym wyłącznikiem sterujemy nie tylko uruchamianiem, ale również natężeniem oświetlenia.

## NOWOŚĆ

- 405260** | Profil LED H18 srebrny 3 m
- 405263** | Osłona profilu mleczna 3 m
- 405198** | Włącznik podpowierzchniowy z opcją regulacji oświetlenia
- 285094** | Kabel łączący do taśmy LED (podłączany do czujnika)
- 231392** | Taśma LED 9,6 W/m, 12V biała ciepła (taśma LED ze 120 diodami na metr do stworzenia jednego ciągu)
- 405181** | Transformator 48W / 12V (należy zamontować tak, aby był wentylowany)
- 285093** | Rozgałęźnik MINI (podłączamy do niego włącznik bezdotykowy), istnieje możliwość podłączenia innego obwodu, ale należy przestrzegać maksymalnego całkowitego obciążenia.



Zdjęcie: John Cullen Lighting



Zdjęcie: John Cullen Lighting

Taśmy LED pod górnymi szafkami np. profile Ormio, Groove, Begtin idealnie nadają się do oświetlenia powierzchni roboczej. Światło jest skierowane bezpośrednio na blat i nie oślepia. Alternatywnie możemy zastosować profil narożny przy ścianie, ale zdecydowanie lepszym rozwiązaniem jest umieszczenie profilu w pobliżu przedniej krawędzi. Sterowanie jest bezdotykowe, dzięki czemu można sterować światłami nawet brudnymi rękami. Oczywiście czujnik umożliwi również regulację natężenia światła.

- 244329** | Profil LED Corner srebrny 3 m
- 233554** | Osłona profilu mleczna 3 m

## NOWOŚĆ

- 405917** | Bezdotykowy włącznik biały z możliwością regulacji oświetlenia
- 285094** | Kabel połączeniowy do taśmy LED (podłączany do czujnika)
- 284561** | Taśma LED 12 W/m, 24 V neutralna biel (mocna taśma zapewniająca wysokiej jakości oświetlenie)
- 284623** | Transformator 60 W (należy zamontować tak, aby był wentylowany)
- 285093** | Rozgałęźnik MINI (podłączamy do niego włącznik bezdotykowy), istnieje możliwość podłączenia innego obwodu, ale należy przestrzegać maksymalnego całkowitego obciążenia.



Pomyśl o dopasowaniu do ogólnej kolorystyki wnętrza. W przypadku ciepłych kolorów zestawienie z chłodną lub neutralną barwą światła będzie wyglądało inaczej niż w przypadku wnętrza utrzymanego w chłodnej tonacji. Zwykle oferujemy taśmy LED w trzech odcieniach bieli np. taśma LED STRONG plus z 5-letnią gwarancją, moc 21,6 W/m zapewnia wysokiej jakości oświetlenie i ciągłą linię światła. Sterowanie np. za pomocą włącznika podpowierzchniowego załączającego cały zespół (230 V). Przykład zestawu o najlepszych parametrach – CRI>90, wysokie natężenie światła i 5 lat gwarancji, długość 2 m:

- 353618** | Włącznik pojemnościowy podpowierzchniowy Halemeier 230 V, maks. 250 W (maksymalna grubość 19 mm)

## NOWOŚĆ

- 405215** | Profil LED Insiba – większe wgłębienie zapewnia czystą linię świetlną
- 405216** | Osłonka profilu mleczna
- 405218** | Zaślepki końcowe do profilu
- 355854** | Taśma LED STRONG plus 21,6 W/m, 24 V, jasność 2000 lm/m, 5 lat gwarancji
- 355857** | Transformator STRONG plus 60 W, 5 lat gwarancji
- 285094** | Kabel łączący do taśmy LED (między transformatorem a taśmą LED)



# Kuchnia to centrum domu

Kuchnia to jedno z najważniejszych pomieszczeń mieszkania czy domu. Czy możesz sobie wyobrazić życie bez niej? Nawet małe apartamenty czy kawalerki zawierają małą, ale w pełni funkcjonalną kuchnię.

Niezależnie od tego, czy są to wspomniane już kawalerki, czy też duże domy rodzinne, kuchnie łączą się z innymi przestrzeniami mieszkalnymi. Czasami jest to tylko połączenie z jadalnią, innym razem jest to połączenie z salonem. To rozwiązanie jest stosowane i sprawdzone od wielu lat, a więc z pewnością nie można mówić o modzie czy trendzie minionego roku. Istnieje jednak kilka zasad, których należy przestrzegać, aby właściwie wykorzystywać i harmonizować przestrzeń.



## Zasady i zalecenia:

### 1. Projektuj otwartą przestrzeń jako całość

Nigdy nie projektuj tylko części pomieszczenia (np. tylko zabudowy kuchennej). Nie zapomnij o odpowiednio dużym stole jadalnym z krzesłami lub ławą, sofie i innych meblach. W ten sposób dowiesz się, co naprawdę będzie pasować do przestrzeni. Możesz być zaskoczony, że Twoja upragniona wyspa będzie musiała zostać zmniejszona, abyś mógł mieć wystarczająco duży stół jadalny i wygodną sofę dla wszystkich domowników.

### 2. Zaczynj od podłogi

Najlepiej zastosować na całej otwartej przestrzeni jeden rodzaj powierzchni, która jest trwała i łatwa do utrzymania w czystości. Ograniczysz w ten sposób wszystkie zbędne listwy przejściowe. Takie rozwiązanie dodatkowo optycznie powiększa i ujednolica przestrzeń, co jest pożądane w większości przypadków.



### 3. Łącz materiały

Użyj tego samego materiału na meble w jadalni i salonie, a także w zabudowie kuchennej, wspólnie ujednolacając w ten sposób przestrzeń. Nie jest konieczne stosowanie tylko jednego dekoru czy koloru, wskazane jest subtelne łączenie materiałów. Materiał użyty w zabudowie kuchennej można też zastosować na ścianie salonu, jeden ze stolików kawowych może być wykonany z tego samego dekoru co stół w jadalni itp. Unikaj dużej liczby dekorów (również na podłogach, oknach, parapetach, tapetach) w jednym miejscu. Zamiast tego wybierz jeden charakterystyczny, a drugi bardziej neutralny.

### 4. Powtarzaj szczegóły

Bardzo dobrze sprawdza się powtórzenie detali na meblach. Może to być kontrastowa krawędź mebla lub materiał wewnętrzny wnęki, rodzaj uchwytów, widoczne połączenie lub kombinacja grubości materiału. Wystarczy powtórzyć jeden lub dwa z tych szczegółów w kuchni i salonie, a efekt jest gwarantowany. Zapytaj o możliwości detali swojego stolarza, na pewno będzie chciał pokazać swoje rozwiązania.



Zdjęcie: Snaidero



#### NOWOŚĆ

Atrakcyjną nowością na rynku są uchwyty z wykończeniem silk touch marki Marella Design. To idealny wybór w połączeniu z głęboko matowymi płytami Egger PerfectSense.

**405051** | Marella uchwyt Tonda 320 szary silk touch



#### NOWOŚĆ

Oferujemy również niestandardowe kolory, takie jak niebieski i inne.

**405052** | Uchwyt Tonda 160 niebieski silk touch

### 5. Wydobądź z przestrzeni więcej

Aby jak najlepiej wykorzystać dużą otwartą przestrzeń wybierz meble wykonane na zamówienie. Nie musisz iść na kompromisy i dopasowywać się do wymiarów i wzorów seryjnie produkowanych szafek. Meble będą mieć wymiary dokładnie od ściany do ściany, od podłogi do sufitu (co jest w modzie). Dekory można łączyć bez granic, a także dobierać rodzaj uchwytów, wysokość i głębokość blatu, rozmiar stołu i nie tylko.

**Produkcja na zamówienie oferuje więcej - meble na wymiar to mój wybór!**



Zdjęcie: Norsu





Zdjęcie: Norsu

## Dopasowanie szczegółów tworzy idealną całość

Jeśli mowa o połączeniu wnętrza z wykorzystaniem materiału, z którego wykonane są meble, wykończenia powierzchni podłogi i farby na ścianach, nie można zapominać o detalach, takich jak dodatki dekoracyjne i funkcjonalne. Przykładem tego są nogi meblowe. Stół, stolik kawowy, szafka. Wyjątkowe elementy, które tworzą przecież spójną całość.

**390801** | K-STRONG Barnio zestaw Simple 3 m z tłumieniem, 30-40 mm



**NOWOŚĆ**

- 402988** | MILADESIGN designerska noga ukośna stołowa ET N72110 czarna 720 mm
- 402992** | MILADESIGN designerska noga ukośna stołowa ET N42080 czarna 420 mm
- 406849** | MILADESIGN ukośna nóżka meblowa Etéro ET N13050 czarna (RAL9005)



**NOWOŚĆ**

- 402996** | MILADESIGN designerska noga ukośna stołowa ET N72026 czarna 720 mm
- 403001** | MILADESIGN designerska noga ukośna stołowa ET N42026 czarna 420 mm
- 406855** | MILADESIGN ukośna nóżka meblowa Etéro ET N13026 czarna (RAL9005)



**NOWOŚĆ**

- 318050** | STRONG nóżka meblowa z drutu NNK 004, 175 mm, czarny mat
- 318051** | STRONG noga stołowa z drutu 420 mm, czarny mat
- 318052** | STRONG noga stołowa z drutu 710 mm, czarny mat



**NOWOŚĆ**

- 318053** | STRONG nóżka meblowa z drutu NNK 004, 175 mm, chrom
- 318054** | STRONG noga stołowa z drutu 420 mm, chrom
- 318055** | STRONG noga stołowa z drutu 3D10 710 mm, chrom



# Połysk & mat

Tak samo jak nie istnieje jedno uniwersalne rozwiązanie dla szafek narożnych, nie da się jednoznacznie powiedzieć, czy lepsze są wykończenia błyszczące, czy matowe. Wysoki połysk był wielkim hitem ponad pięć lat temu. Potem przyszedł czas na super mat, który wielu producentów ma w swojej ofercie.

Każde z tych wykończeń ma swoje zalety i wady. Należy je ocenić na podstawie konkretnego odcienia deski, wielkości powierzchni, miejsca użytkowania, a także tego, czy jest to unicolor (powierzchnia o jednolitej barwie), czy też dekor. Ponadto w przypadku super matu należy wziąć pod uwagę specjalne wykończenie zapobiegające pozostawianiu odcisków palców.



**Wskazówka projektantki:** Połącz oba rodzaje wykończenia na jednej większej powierzchni – np. na drzwiach wbudowanej szafy. Bardzo ciekawy efekt uzyskasz stosując ciemne odcienie.

Wysoki połysk na frontowych powierzchniach mebla optycznie powiększa pomieszczenie. Jednak odciski palców są na nim znacznie bardziej widoczne. Możesz im zapobiec stosując profile uchwytowe.

**Profile uchwytowe:**  
**404389** | TULIP Gola profil J drzwiowy 4,1 m czarny mat  
**404404** | TULIP Gola profil C szufladowy 4,1 m czarny mat



Niemal doskonała imitacja szkła – Rehau Rauvisio Crystal. W przeciwieństwie do szkła ten materiał może być przetwarzany przez każdego. Jest łatwy w obróbce, czyszczeniu, ponadto jest lekki i łatwy do sklejenia. Nadaje się do produkcji frontów i paneli ściennych (z wyjątkiem przestrzeni za kuchenką/płytą grzewczą).

**299659** | RC SLIM V2778 Bianco HG 2 800/1 300/4

Jest innowacyjny, ekskluzywny, łatwy w instalacji i obsłudze. Żaluzje Climber są dostarczane w tym samym wykończeniu i montowane w gotowej szafce. Otwierają się same za pomocą silnika elektrycznego.

**230759** | KES Climber biała/biała, 1000/910 mm

**202821** | TULIP uchwyt Ramara 796 imitacja stali nierdzewnej



Matowe wykończenie jest bardziej ciepłe dla oka niż połysk, a wykonane z niego meble wydają się bardziej miękkie i przyjemniejsze w dotyku.

**396058** | PerfectSense MDF U732 PM/ST9 Szary przykurzony 2800/2 070/18

**165365** | HETTICH 9113300 Uchwyt ROVIGO 239/224 mm imitacja stali nierdzewnej



# Efektownie i subtelnie: Panele ściienne

Obszar między blatem a szafkami górnymi jest często zaniedbywany, a klienci rozwiązują jego kwestię w ciągu minuty, wybierając popularną ceramikę lub materiał identyczny jak ten na blacie. Wielka szkoda! Ta przestrzeń, będąca w większości przypadków długą, jednolitą powierzchnią, oferuje wiele interesujących możliwości.

## Istnieją trzy podstawowe zasady wyboru:

### 1. Łatwość utrzymania w czystości

Miejsce to jest jednym z najbardziej eksponowanych i najczęściej brudzonych w kuchni, dlatego łatwość utrzymania w czystości jest najważniejszym punktem przy wyborze. Wybierz jednolite, gładkie wykończenia, które są łatwe do czyszczenia i unikaj materiałów porowatych.

### 2. Wytrzymałość

Ponieważ okładzina znajduje się również za płytą, musi być nie tylko odporna na szorowanie i czyszczenie po gotowaniu, ale także odporna na wysokie temperatury. To jest szczególnie ważne, jeśli posiadasz płytę gazową.



Możesz podkreślić przestrzeń między blatem a górnymi szafkami za pomocą ciekawego dekoru. Dzięki nadrukowi cyfrowemu możesz nanieść mnóstwo wzorów, które zostaną wydrukowane na szkle.



### 3. Bezpieczeństwo sanitarne

Unikaj materiałów, które nie są przeznaczone do zabudowy kuchennej. Nie eksperymentuj z wykładzinami podłogowymi, klasycznymi tapetami lub innymi nietradycyjnymi materiałami.

Jeśli jednak chcesz poeksperymentować z dekorami, motywami i wzorami, okładzina jest właściwym wyborem. Na tej powierzchni można zastosować trwałe laminaty lub szkło hartowane, na które można nanieść nadruk cyfrowy. Ta prosta technologia oferuje nieskończony wybór motywów. Oczywiście nie musisz korzystać z klasycznych zdjęć, możesz użyć różnych grafik, kolaży i indywidualnie dobranych wzorów w dowolnym kolorze i skali. Motyw ten można zastosować w innych częściach wnętrza, np. na tapecie, zasłonie czy ozdobnych poduszkach. To bardzo subtelnie spoi wnętrze, a Ty będziesz cieszyć się oryginalnością.

Ci, którzy nie są tak odważni i pragną czegoś bardziej umiarkowanego, mogą sięgnąć po laminat metalowy. To bardzo trwałe i ciekawe pod względem estetycznym materiały, które dzięki swoim właściwościom idealnie sprawdzają się za blatem. Na rynku dostępne są różne miedziane, srebrne, antracytowe, a teraz także bardzo modne złote wykończenia, które przeniosą klasyczną zabudowę na wyższy poziom.

Nadruk cyfrowy może sprawić, że panele i drzwi kuchenne staną się wyjątkowe.

Jeśli masz mało miejsca w kuchni, możesz sprytnie ją powiększyć i przestrzeń między blatem a szafkami górnymi wykorzystać do przechowywania małych przyborów kuchennych. Można je następnie schować za przesuwными drzwiami, na przykład przeszklonymi, a wewnętrzną część doświetlić taśmami LED. Rezultat będzie nie tylko praktyczny, ale także bardzo efektowny.

Należy także wspomnieć, że na okładzinie często są umieszczane gniazda elektryczne. Jeśli jednak zdecydowałeś się na charakterystyczny, drukowany cyfrowo motyw lub przyciągający wzrok metalowy laminat, użyj wysuwanych gniazdek, które w innej konfiguracji całkowicie zniszczyłyby efekt płyty. Gniazdko można zintegrować z dnem szafek górnych, z boku szafek wysokich lub z blatem. Być może przyszedł ci do głowy jeszcze system relingowy. Zanim jednak zdecydujesz, zastanów się, czy naprawdę będziesz go używać i czy chcesz go regularnie czyścić. Być może dojdiesz do wniosku, że w przypadku dużej zabudowy kuchennej lepiej wyróżnić ciekawą powierzchnię okładziny, a przybory przechowywać w szafkach. Z drugiej strony, w małych kuchniach system relingowy jest pożądanym, praktycznym detalem.

Ostatnia rada to: „Zawsze stosuj okładzinę!” Nie ma możliwości utrzymania czystości na ścianie nad blatem kuchennym bez okładziny. I nie zapomnij wybrać okładziny tak, by była spójna z innymi materiałami.



# Blaty robocze

Blat roboczy to jedna z podstawowych i niezbędnych części kuchni. Możesz mieć kuchnię bez górnych szafek, bez szafki na żywność, ale nie bez blatu. Jednocześnie jest to jedna z najbardziej wyróżniających się wizualnie części, dlatego na jej dobór należy poświęcić odpowiednią ilość czasu. Warto jednak dokonać wyboru nie tylko ze względu na dekor – kolor, ale także wziąć pod uwagę rodzaj materiału i jego grubość.



Profile uchwytove pojawiają się w kuchniach coraz częściej. Zapewniają równocześnie nowoczesny i czysty wygląd oraz praktyczne, ergonomiczne użytkowanie. Jak na przykład uchwyt bardzo podobny do tego na zdjęciu:

**202821** | TULIP uchwyt Ramara 796 imitacja stali nierdzewnej



**Gniazdo:**  
**245795** | BACHMANN Twist 931.002, 2× gniazdo elektryczne stal nierdzewna

**396054** | PerfectSense MDF W1100 PM/ST9 Alpejska biel  
2800/2070/18

**396060** | PerfectSense MDF U999 PM/ST9 Czarny  
2800/2070/18





## Płyty kompaktowe

### Zalety:

- + Materiał jest odporny pod wszystkimi względami (temperatura, uszkodzenia mechaniczne, trwałość koloru)
- + Łatwość utrzymania w czystości
- + Wysoka odporność mechaniczna
- + Można zainstalować zlewozmywak z mocowaniem dolnym

### Wady:

- Materiał trudny w obróbce
- Wysoka waga
- Może pęknąć przy zginaniu



### NOWOŚĆ

Do łączenia płyt kompaktowych dostępne są okucia łączące. Spoiny można uszczelniać klejem ColorJoint z aplikatorem.

**398098** | Okucia łączące do płyt kompaktowych gr. 12 i 16 mm



Błat wykonany z tzw. kompaktów zaskakuje. W kuchni sprawia wrażenie tak lekkiego i delikatnego, że mógłbyś się obawiać tłuczenia na nim kotleć. Jednak jego wytrzymałość dorównuje kamiennym płytom.

**387797** | KD-IN U999 ST76 Czarna ČJ CGS 4100/650/12

**387798** | KD-IN U999 ST76 Czarna ČJ CGS 4100/920/12



## Błaty o prostych krawędziach

### Zalety:

- + Przy zastosowaniu odwróconej krawędzi maksymalizuje efekt drewnianej deski (w przypadku dekoru drewnianego)
- + Antybakteryjne wykonanie powierzchni
- + Łatwość utrzymania w czystości
- + Wystarczająco odporne na uszkodzenia mechaniczne
- + Wierna imitacja różnych materiałów (drewno, kamień, metal...)
- + Przystępność cenowa

### Wady:

- Jeśli laminat pokryciowy zostanie przebity, zacznie pęcznieć w kontakcie z wodą (to samo nastąpi również w przypadku nieprawidłowego montażu krawędzi kryjącej ABS)
- Zlewozmywak można zainstalować tylko od góry



Jeśli planujesz wyspę kuchenną, rozważ użycie jednego z blatów z prostą krawędzią. Używając odwróconej krawędzi, uzyskasz niemal idealny wygląd drewna.

**279243** | Błat H1181 ST37 Dąb Halifax tabak ABS 4100/920/38



Aby uzyskać wspomniany wcześniej niemal idealny efekt drewna, połącz blat z przednią krawędzią. Efekt wow gwarantowany.

**311874** | ABSB H1181 RO (Q1181 RO) Dąb Halifax tabak – przednia krawędź 43/1,5





MORE FROM WOOD.

**E EGGER**

**Teraz wspólnie wspieramy  
Twój sukces.**

Skorzystaj z naszego potencjału.



## Błaty zaokrąglone - postforming

### Zalety:

- + Łatwość utrzymania w czystości
- + Antybakteryjne wykonanie powierzchni (Egger)
- + Wystarczająco odporne na uszkodzenia mechaniczne
- + Wierna imitacja różnych materiałów (drewno, kamień, metal...)

### Wady:

- Jeśli laminat pokrywowy zostanie przeбитy, zacznie pęcznieć w kontakcie z wodą (to samo nastąpi również w przypadku nieprawidłowego montażu krawędzi kryjącej ABS)
- Zlewozmywak można zainstalować tylko od góry



**NOWOŚĆ**

Skandynawskie wzornictwo zdominowało polskie gospodarstwa domowe. Przedstawiamy sposób na uzyskanie takiego stylu, wystarczy nieco wyobraźni.



Do kuchni w stylu industrialnym doskonale pasuje blat Egger Pinie Sealand imitujący deski „pachnące” morzem.

307807 | Blat H110 ST9 Pinie Sealand 4100/600/38

[www.demos-trade.com](http://www.demos-trade.com)

**Demos**  
Wszystko do produkcji mebli



# Zlewozmywaki i baterie... które wybrać?

Na rynku dostępnych jest wiele zlewozmywaków i baterii. Nie istnieje dokładny przewodnik, jak wybrać idealny zlewozmywak. Jest wiele czynników decydujących: umieszczenie w kuchni, częstotliwość użytkowania, liczba domowników i związana z tym liczba naczyń, obecność zmywarki, wielkość kuchni, parametry techniczne, kolor, materiał, styl kuchni i możliwości finansowe. Niemniej jednak, oto kilka uniwersalnych zaleceń, które należy wziąć pod uwagę przy wyborze:

- Chcąc dopasować kolor baterii do zlewozmywaka, przy wyborze zlewozmywaka musimy pamiętać, że nie wszystkie zlewozmywaki kolorowe mają w ofercie również baterię w danym kolorze.
- Warto też z wyprzedzeniem pomyśleć o tym, czy oprócz otworu na baterię chcemy mieć jeszcze otwór na dozownik detergentu lub sterowanie automatyczne w zlewie. Przecież w granicie czy ceramice zrobienie innego otworu niż ten, który został zaznaczony i przygotowany podczas produkcji, jest bardzo ciężkie i łączy się z ryzykiem pęknięcia zlewu.
- Łatwiejsze w utrzymaniu bywają jasne zlewozmywaki granitowe, które jednak mogą odbarwiać się od żywności, podczas gdy na ciemnych mogą pojawiać się jasne zabrudzenia od zawartego w wodzie kamienia.
- Syfon oszczędzający miejsce, w tym odgałęzienie do zmywarki, jest już częścią zlewu w większości modeli lub można go kupić osobno, jeśli nie jest dołączony. Zastosowanie takiego syfonu zapewnia wystarczająco dużo miejsca na ewentualne umieszczenie kosza na śmieci.



**NOWOŚĆ**

**404410** | GROHE 30269GNO bateria dźwigniowa ESSENCE L z perlatozem, szczotkowana Cool Sunrise  
**393969** | GROHE 31574GNO zlewozmywak K700 montaż dolny z 1 sektorem Cool Sunrise



Smukły mosiężny korpus i niepowtarzalne kurki krzyżowe. Wysoka obrotowa wylewka zapewnia wystarczająco dużo miejsca, aby napełnić nawet najwyższe garnki. Dostępne w trzech wykończeniach powierzchni – chrom, SuperSteel i szczotkowany Hard Graphite.

**420514** | GROHE bateria kuchenna ATRIO szczotkowany Hard Graphite 30365AL0

**421721** | Zlewozmywak kuchenny kompozytowy z 1 sektorem 31 654 APO K700 do głębokiej instalacji



## Stal nierdzewna

### Zalety:

- + Stal nierdzewna najwyższej jakości
- + Gładka i nieporowata powierzchnia
- + Doskonałe właściwości sanitarne
- + Nie ma wpływu na zapach ani smak potraw
- + Odporna na zwykłe kwasy
- + Odporna na temperatury do 300°C

### Wady:

- Podatność na zarysowania i widoczność rys
- Konieczność polerowania



## Granit

### Zalety:

- + Specjalny materiał (kruszony granit, żywica, barwnik)
- + Zróżnicowana gama kolorów
- + Łatwość w utrzymaniu
- + Wysoka odporność chemiczna i mechaniczna
- + Nadzwyczajna wytrzymałość
- + Trwały kolor, odporny na wysokie temperatury do 280°C
- + Idealnie komponuje się z bateriami kuchennymi

### Wady:

- Możliwość powstania „metalicznych śladów”
- Drobnoporowata powierzchnia może powodować trudniejszą konserwację



## Ceramika

### Zalety:

- + Naturalny i trwały materiał bardzo wysokiej jakości
- + Nie ma spoin, więc jest w 100% nieszkodliwa pod względem higienicznym
- + Materiał o trwałym kolorze
- + Odporna na działanie promieni słonecznych i zapachów
- + Więcej opcji kolorystycznych

### Wady:

- Wyższa cena
- Podatność uszkodzenia od uderzeń



## ... a jaki okap?

Istnieje jeden parametr wyboru odpowiedniego okapu. Jest nim moc okapu mierzona w m<sup>3</sup>/h – ile powietrza na godzinę może wciągnąć okap. Prawidłowo działający okap powinien zmieniać objętość powietrza w pomieszczeniu od 7 do 10 razy na godzinę, w ten sposób można łatwo obliczyć jego wymaganą wydajność. Jak to zrobić? Najpierw oblicz kubaturę pomieszczenia. W przypadku łączenia kuchni z salonem należy obliczyć kubaturę całego pomieszczenia. Pomnóż wynik ×7 (tyle razy trzeba wymienić powietrze na godzinę). Zgodnie z uzyskaną wartością należy szukać okapu o odpowiedniej wydajności. Decyzja należy do Ciebie (bogata oferta w katalogu okuć lub na stronie i portalu [www.demos-trade.com](http://www.demos-trade.com)).



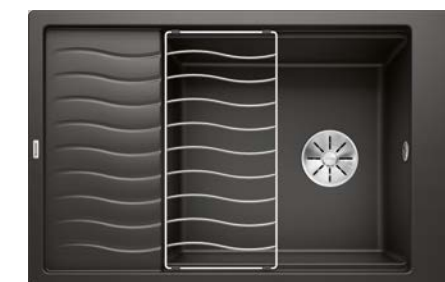
**NOWOŚĆ**

**404388** | Ociekacze (2 szt.) do naczyń do zlewozmywaka 440×183 mm i 205×183 mm czarne



**NOWOŚĆ**

**378682** | FRANKE Okap FSMD 508 RS smart DECO różowy



**380615** | BLANCO 524844 Zlewozmywak ELON XL 6 S antracyt SILGRANIT® PuraDur®



**NOWOŚĆ**

**406740** | FRANKE Zlewozmywak S2D 611-78 czarny



**NOWOŚĆ**

**384456** | FRANKE Zlewozmywak BWX 220/620-54-27/2 860 × 510  
**207543** | FRANKE Bateria FN 9630.031 chrom



**284892** | FRANKE Okap FDW 908 IB XS czarny



**380666** | BLANCO 525156 Zlewozmywak ETAGON 6 Iśniaco biała ceramika PuraPlus®

**202056** | BLANCO 516710 Bateria Linus-s Iśniaco biała wysuwny prysznic ceramik-look



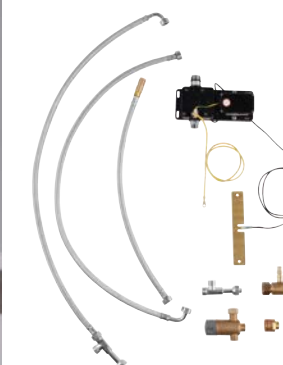
# Coś więcej niż tylko bateria

Do modeli najwyższej jakości w ofercie Demos trade należą baterie Grohe, które charakteryzują się długą żywotnością i bardzo prostą obsługą. Wymienione modele bez wątpienia zasługują na uwagę: Blue, Red, Touch, model sterowany nogą.



Jeśli chcesz osiągnąć doskonały komfort w kuchni, nie możesz przegapić baterii zlewozmywakowej GROHE Essence FootControl, wyposażonej w fantastyczne technologie. Dzięki nowemu systemowi FootControl możesz włączać i wyłączać strumień wody za pomocą stopy. Wyciągana wylewka GROHE ma dwa tryby wylewki, delikatny i intensywny. Dzięki systemowi GROHE EasyDock głowica prysznicowa po użyciu wsuwa się z powrotem automatycznie.

**351170** | GROHE Bateria kuchenna Essence wyciągana wylewka chrom 30311000



Zestaw sterujący można również dokupić osobno, nie tylko w zestawie i można go używać z dowolną baterią. Warunkiem jest to, aby posiadała wyciąganą końcówkę – wylewkę.

Komplet do doposażenia technologii FootControl jest to, aby posiadała wyciąganą wylewkę.

**351379** | GROHE zestaw sterujący 30309000

Niezależnie od tego, czy planujesz ugotować makaron, czy zaparzyć herbatę, nie musisz czekać na wrzącą wodę. Ten bojler jest w stanie dostarczyć do 6 litrów wrzącej wody bezpośrednio z baterii Mono, która jest jego częścią. Bateria Mono jest wysoka i ma obrotowy odpływ, który jest idealny do napełniania wysokich garnków. Korzystanie z tej baterii jest całkowicie bezpieczne nawet w gospodarstwach domowych z małymi dziećmi, dzięki opatentowanemu uchwyty z specjalnym zabezpieczeniem. Chromowane wykończenie GROHE StarLight nadaje baterii promienne, odporne na zarysowania wykończenie, które zachowuje swoje właściwości nawet po wielu latach intensywnego użytkowania.

**351366** | GROHE Bateria kuchenna Red Mono 8L chrom 30080000



GROHE Blue Home bateria dźwigniowa z funkcją filtra. Oddzielne sterowanie dozownikami na filtrowaną i schłodzoną wodę stołową. W zależności od wyboru z kranu płynie lekko gazowana lub gazowana woda. Ustawienia oprogramowania i monitorowanie aplikacji przez Bluetooth 4.0\* i WIFI.

**351162** | GROHE Blue Home chrom, komplet startowy z wylewką w kształcie C 31455001



Dzięki technologii Touch możesz puścić wodę o ustalonej temperaturze za pomocą dotknięcia w dowolnym miejscu wylewki. Zasilana baterią litową 6 V.

**403715** | GROHE 31358002 bateria dźwigniowa MINTA C Touch Chrom



**402691** | BLANCO 525789 dozownik detergentu LATO czarny mat

**402553** | BLANCO 525793 Bateria CATRIS-S FLEXO czarny mat



# Skupieni nie tylko na trendach

Zadanie pytania: „Co jest modne w kuchni?” jest łatwe, ale odpowiedź nie jest taka prosta i dla jasności należy ją podzielić na kilka podstawowych kwestii.

## Kolory i dekory

Jednym z najmłodniejszych obecnie kolorów jest paleta szarości od antracytu po popielatą szarość. Innym często stosowanym kolorem jest czerń, zarówno na dużych powierzchniach, jak i jako akcenty na dodatkach. Uzupełnieniem tych kolorów są dekory drewnopodobne, zarówno jasne, jak i ciemne. Powierzchnie są w większości matowe, co gwarantuje ograniczenie widocznych odcisków palców. Popularne są dekory kamienne, które nakłada się nie tylko na blaty, ale także na okładzinę ścienną czy fronty.

## Kompozycja

Zabudowy kuchenne często współgrają z meblami z salonu i mogą tworzyć jedną, stopniowo przenikającą się całość. Nadal wykorzystywane są duże wyspy robocze, na których znajduje się zintegrowane centrum mycia i gotowania. Niektóre modne kuchnie rezygnują z całkowicie otwartej przestrzeni i tworzą swoistą barierę między strefą roboczą a jadalnią, dzięki czemu bałagan podczas gotowania jest mniej widoczny. Rozwiązaniem mogą być półki lub większe czy mniejsze przegrody meblowe. Bardzo ciekawe jest ukrycie widocznych sprzętów, takich jak zmywarka, piekarnik, okap, lodówka, czy nawet



Zdjęcie: Marchi Cucine

płyta grzewcza i zlewozmywak, które schowane są pod drugim, wysuwanym blatem. W najciekawszym przypadku całe części robocze kuchni ukryte są za systemami drzwi przesuwanych i składanych.

## Detale

Jeszcze dwa lata temu mówiono o trendzie bezuchwytywnej kuchni. Dziś już tak nie jest – uchwyty wracają do łask i są używane głównie w dolnych drzwiczkach. Górne pozostają całkowicie bez uchwytów. Bardzo popularne są szafki przeszklone ze szkłem przezroczystym, przydymionym lub dekoracyjnym, które w większości przypadków są podświetlane i służą jako duże witryny. Popularne szczegóły obejmują łączenie różnych grubości materiałów, od najcieńszych płyt kompaktowych (10 mm) po masywne kilkucentymetrowe sklejkę. Na widoku znajdują się również różne półki i półeczki, które zastępują górne szafki. Jednym z ich elementów jest ciekawe oświetlenie zintegrowane.

## Megatrendy

Jednak wszystkie powyższe punkty przyćmiewa jeden wielki megatrend, który można określić jednym słowem – indywidualizacja. To dostosowanie wnętrza do potrzeb konkretnego konsumenta, zarówno pod względem funkcji, jak i estetyki. Z punktu widzenia wyglądu jest to np. zastosowanie druku cyfrowego na materiałach płytowych, który w kuchniach stosowany jest głównie na panelach ściennych. Pod względem funkcjonalności jest to np. wielkość przestrzeni do przechowywania, wysokość blatu itp. Warto również wspomnieć o „wielofunkcyjności mebli”, która jest odpowiedzią na rosnącą popularność małych mieszkań. W tym przypadku produkcja na zamówienie jest wyborem numer jeden.

## Różnica między trendami a stylami

Na koniec należy wyjaśnić różnicę między trendami a stylami. Trendem są aktualne elementy, które pojawiają się we współczesnych kuchniach. Nie chodzi tylko o wygląd, ale także o różne rozwiązania techniczne. Trendy odkrywamy na wystawach podczas zagranicznych targów czołowych światowych producentów, którzy te „trendy” wyznaczają.

Styl jest czymś przeciwnym, charakteryzuje go ogólny charakter (kuchni lub całego wnętrza). Popularne współczesne style to industrialny, kolonialny, klasyczny czy retro.



Tekst: Ing. Iva Bastiova, DIS, Zdjęcie: Veneeta Cucine



Zdjęcie: Ernestomeda



# Porządek w szufladach

Trendem w nowoczesnych kuchniach są szerokie szuflady, aby zmieścić w nich jak najwięcej przedmiotów i jednocześnie dać użytkownikowi jak największą przejrzystość. Dla jeszcze lepszej orientacji i przechowywania przedmiotów warto wyposażać szuflady w system przegródek, wkładów na sztućce i przegród. Posiadamy ich cały wachlarz do wyboru.



**NOWOŚĆ**

Dzięki elastycznym przegradom z opatentowanego materiału Nesttex przejrzystość i organizacja szuflad to pestka. Tak samo łatwy jest ich samodzielny montaż w szufladzie.

393206 | SpaceFlexx organizer do szuflady gł. 500 mm



**NOWOŚĆ**

402932 | StrongMax wkład na sztućce komplet H=500, W=276 mm szary, zawiera 3+3 komory

402905 | StrongMax wkład na sztućce komplet H=500, W=276 mm biały, zawiera 3+2 komory



## Jak dobrać odpowiedni wkład na sztućce do rodzaju szuflady?

Jeśli masz już od jakiegoś czasu gotową kuchnię i w szufladach nie ma wkładów na sztućce, oto kilka wskazówek, jak wybrać właściwy:

- Zmierz zewnętrzne wymiary szafki – od boku do boku od zewnątrz (jeśli ich nie znasz).
- Spróbuj dowiedzieć się, jaki posiadasz model szuflady i od którego dostawcy (jeśli producent kuchni nie udzieli tej informacji, nazwa zwykle znajduje się na osłonie lub wysuwanej części).
- Przy niektórych wymiarach rozwiązaniem jest zastosowanie kilku wkładów obok siebie.
- Dla niektórych wymiarów i modeli szuflad produkty są już wykonane na zamówienie, inne trzeba dostosować.





Dna szuflad mają jedną niefortunną właściwość, przechowywane przedmioty ślizgają się po nich. Kiedy szuflada się przesuwa, nieprzyjemnie grzechoczą i mogą się poobijać. Zastosowanie maty antypoślizgowej zapobiega temu w prosty sposób.

**354056** | Mata antypoślizgowa Ago-Kristall 60 (522 × 474 mm) czarna

**354066** | Wkład na sztućce Classico Kristall softTouch 60 (522 × 474 mm) czarny



**NOWOŚĆ**

Mata chroniąca dno szafki przed rozlaną cieczą, np. w szafce zlewozmywakowej lub szafce na detergenty. Zatrzymuje do 3 l płynu na m<sup>2</sup>.

**399237** | AQUA-NON podkładka alu metalic z folią ze stali nierdzewnej 564 x 500



Dzięki prostym krawędziom brzegów wkładu Separado można umieścić go osobno, np. na środku szuflady w połączeniu z matą antypoślizgową. Nadaje się do nietypowych wymiarów szuflad.

**284595** | Wkład na sztućce Separado 546 × 300 × 2,8 mm antracyt

**231364** | Mata antypoślizgowa Ago-System srebrna



**NOWOŚĆ**

Do luksusowej kuchni pasują luksusowe dodatki. W przypadku wkładów na sztućce są to produkty LiniQ firmy Kesseböhmer. Masywne drewno (dąb) zachwyci Cię przy każdym otwarciu szafki.

**398600** | LiniQ wkład na sztućce komplet 580-935 × 472 jasny dąb

**398609** | LiniQ obcinarka do folii 137 × 472 jasny dąb

**398607** | LiniQ wkład stojak na noże 137 × 472 jasny dąb





Z przechowywanych sztućców i innych drobnych przyborów kuchennych bez użycia wkładu powstanie jedynie nieszczęsna sterta. Na szczęście wkłady możesz wybierać spośród wielu różnych modeli, kolorów i kształtów.

**398622** | Wkład na sztućce SKY 500/60 (522 × 474 mm) antracyt

**398634** | Wkład na sztućce SKY 500/90 (822 × 474 mm) biały



Czy wiesz, że w szufladzie można przechowywać również małe urządzenia? Krajalnica, toster, mikser. Wówczas na blacie pozostaje porządek i dostatek miejsca potrzebny do przyrządzania jedzenia.

**RI002** | RITTER Multi-krajalnica BFS 62 SR srebrna prawa

**348058** | RITTER Mikser do zabudowy BHB 50

**RI013** | RITTER Toster do zabudowy BT 10

**363038** | RITTER Odkurzacz do zabudowy BVC 10





# Miejsce na odpady

Kuchnia generuje najwięcej odpadów w całym gospodarstwie domowym. Trzeba to wziąć pod uwagę już podczas pierwszych rozmów dotyczących projektowania zabudowy kuchennej i przygotować miejsce na kosz na śmieci, a najlepiej na sortownik, który ułatwi segregację. Przy podejmowaniu decyzji warto pomyśleć o tym, w jaki sposób segregujesz odpady i odpowiednio dobrać liczbę i wielkość pojemników. Jeśli w ogóle nie sortujesz, to jeden duży kosz będzie dla Ciebie najlepszy, jeśli sortujesz starannie, to przy wyborze w 100% przemyśl objętość i ilość wszystkich rodzajów odpadów tak, aby liczba i wielkość pojemników sortownika była wystarczająca.



**202361** | BLANCO 518723  
Kosz Select 60/2

**220374** | BLANCO 518727  
Kosz Select Orga



**NOWOŚĆ**

Wybrany model z serii 580 do szafki o szerokości zewnętrznej 600 mm. Zestaw zawiera metalową półkę do przechowywania nad sortownikiem. Na pewno przypadnie Ci do gustu liczba i pojemność pojemników 2× 29 l i 2× 8 l.

**403180** | GOLLINUCCI Sortownik 580 EVO, 600 mm



Sortowniki o nowoczesnym i funkcjonalnym designie wkładane są do szuflady i mocowane do dna i frontu szuflady. Zaletą jest prosty i szybki montaż. System koszy ma innowacyjną zintegrowaną ramę zapewniającą dużą elastyczność oraz łatwy dostęp do konserwacji szuflady i wszystkich części. Modele z małymi pojemnikami z pokrywkami nadają się do gromadzenia bioodpadów.

**314122** | BLANCO 521471 Kosz Flexon II 60/2



**NOWOŚĆ**

**403178** | GOLLINUCCI Sortownik 580 EVO, 450 mm, 2× 29 l, szary, Komplet zawiera metalową półkę/pokrywę i prowadnice



**NOWOŚĆ**

Kosz na śmieci Franke zawiera w zestawie wysuwaną szufladę z filtrem, który pochłania nieprzyjemne zapachy. Projekt jest dostosowany do trendu cienkich ścianek bocznych (StrongMax, Lerabox lub AvanTech). Pojemność 2× 26 l.

**384464** | FRANKE Sortownik FX 60 26-26



**223316** | FRANKE Sortownik 121.0284.027 Garbo 60-2 18 + 18





Do szafek dolnych o szerokości 450 mm. W koszu znajdują się 2 pojemniki z elementami antypoślizgowymi o pojemności 2x 14,5 l oraz pokrywa pełniącą funkcję praktycznej półki. Kosze do sortowania odpadów wykonane są z recyklingowego materiału antyseptycznego, co zmniejsza występowanie bakterii nawet o 99%.

**342961** | FRANKE Sortownik 121.0494.182 Easysort 450-2-0



Kosz na śmieci do szafki o wymiarze zewnętrznym 300 mm z kubłem o pojemności 40 l. Idealne rozwiązanie do wąskiej szafki, montaż do dna, prowadnice kulkowe są częścią kosza.

**231140** | GOLLINUCCI Sortownik Linea 294, 300 mm



Ten kosz zachwyci każdego, kto naprawdę potrzebuje dużo miejsca na śmieci (duże rodziny, biuro itp.). Dzięki pojemności 2x 42 litry należy do największych koszy, jakie znajdziecie w naszej ofercie.

**231113** | GOLLINUCCI Sortownik Concept 560, 600 mm, 6050C



Sistema to seria koszy, które są wkładane na dno gotowej szuflady. Wybrany model składa się z 1 kubła o pojemności 16 l i dwóch mniejszych kubków o pojemności 2x 7,5 l oraz dwóch małych komór. Możesz w nich przechowywać rolkę worków na śmieci, gumowe rękawiczki itp.

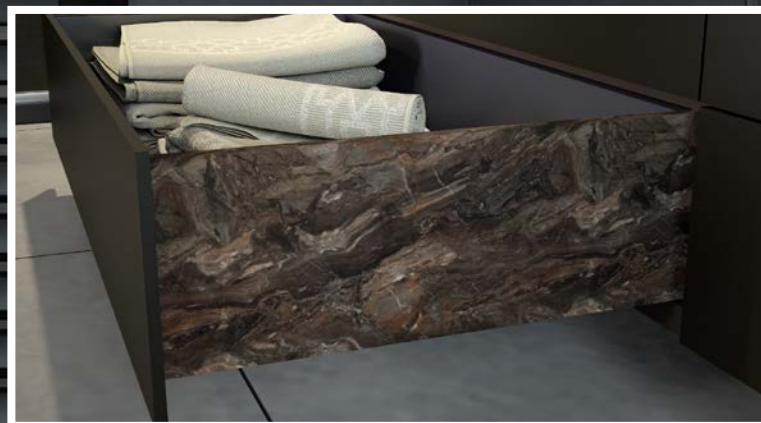
**231188** | GOLLINUCCI Sortownik Sistema 901/16 + 2x 7,5 l, 600 mm

Kolejny przedstawiciel koszy, które podobnie jak wkłady są po prostu umieszczane na dnie szuflady. Przeznaczony jest do szafek o szerokości zewnętrznej od 600 mm do 1200 mm. Pojemniki o szerokości 900 mm mają pojemność 2x 26 l + 11 l.

**350299** | GOLLINUCCI Sortownik 9XL, 900 mm



# Tak wyjątkowy jak Ty: AvanTech YOU



Poszukujecie spersonalizowanych rozwiązań, wyrafinowanego designu i najwyższego komfortu użytkowania? Dzięki systemowi szuflad AvanTech YOU z łatwością spełnicie te wymagania! AvanTech YOU dostosowuje się do indywidualnych potrzeb, nadając meblom niepowtarzalny charakter i zaskakuje doskonałą jakością ruchu - niezależnie od obciążenia.

Technik für Möbel

  
**Hettich**





# Prowadnice StrongMax

**BIAŁY, SZARY, CZARNY?**

WYBIERZ KOLOR, KTÓRY CI ODPOWIADA

